

MESTRA
DE
OBRA



Un proxecto de SISTEMA LUPO

www.sistemalupo.com

Presentación

Que?

Quen?

Onde?

Como?

A nosa filosofía

Lupo #Mestra de Obra

Memoria do programa

Compoñentes do programa

Centros

- 1.Lupo formación: profes
- 2.Lupo en familia
- 3.Lupo no cole: nenos

Transformacións realizadas

Recursos

Que?

Proxecto educativo integral e **experimental** focalizado no traballo **colaborativo** e que favorece o espírito de **comunidade** dentro da escola e coa súa contorna.



Quen?

Proxecto realizado nunhas condicións máximas de complicidade, entre alumnado, claustros, ANPA' s, concellos e centros de formación dos centros escolares.





Carlos Martínez Carrillo

*Ex-alumno, pai de alumnas e
Alcalde de Vedra*

“Mestra de Obra”, como neno, alumno, pai, membro do ANPA e ultimamente como Alcalde no territorio do CEIP Ortigueira, supón un reto, unha ILUSIÓN pero sobre todo un proxecto educativo, arquitectónico e de vida que **pode e debe garantir o futuro dun centro con máis de 85 anos**, que é parte viva da historia, nun lugar privilexiado, cunha contorna distinta e fermosa.



Sinda Cundins Caamaño

Directora CEIP Labarta-Pose

Achegaremos o noso centro a un proxecto que pretende **mellorar a funcionalidade das instalacións integrándoas na contorna** e consolidar unha oferta educativa coa calidade e servizos que demanda a sociedade do século XXI.



Luís Martínez Sánchez

*Profesor Educación Primaria en
CEIP Ortigueira*

Somos axentes dun proceso educativo, co obxectivo de que **o alumnado viva en primeira persoa** o proceso de transformación dos edificios e da súa contorna; atendendo á súa complexidade técnica e ás dimensións funcional, estética e educativa.



Cristina Puga Barreiros

*Asesora na área científica
tecnolóxica (STEM) na
Consellería de Educación -
Xunta de Galicia*



Silvia Couto Rendo

*Presidenta ANPA CEIP
Ortigueira*



Víctor Rodríguez Romero

*Profesor tecnoloxía no CPI
Curros Enríquez*



Fermín González Blanco

*Director Sistema Lupo.
Arquitecto e educador*

Mestra de Obra é un proxecto que se basea nunha "experiencia total" integrando a arquitectura e a educación.

Arquitectura-Formación-Comunidade-Educación

son conceptos que foron manténdose comúns durante este proceso onde foron gañando peso outros como **participación, xogo, acción...**



Patricia González Pérez

*Arquitecta e educadora.
Coordinadora de talleres
Sistema Lupo*

As aulas das escolas son espazos abertos onde se producen un gran número de interaccións diarias entre os nenos/ as, os mestres/ as e as familias.

Propoñemos **novos espazos pedagóxicos** xerando transformacións nos centros, e na comunidade á que serven.



Leticia Zapata Medina

*Arquitecta e educadora.
Coordinadora de talleres
Sistema Lupo*

Espazo e xogo son dous elementos condicionantes o un para o outro, determinantes para o logro dunha aprendizaxe construtiva, onde o alumnado sexa o creador e transformador do xogo a través da modificación dos recursos que se atopan nos distintos espazos.



Candela Gómez Lago

*Estudiante e asistente aos
talleres de Sistema Lupo desde
2013*



Noa González Reimúndez

*Estudiante e asistente aos
talleres de Sistema Lupo desde
2013*



Daniel Mora Arcas

*Estudiante e asistente aos
talleres de Sistema Lupo desde
2013*

Onde?

O programa está en curso en diferentes centros, todos eles **públicos**.

A experiencia partiu do caso **“Repensando a Escola”** no CEIP Ortigueira de Santa Cruz de Ribadulla. Este **proxecto didáctico de transformación** do centro educativo contou coa axuda cómplice do Concello de Vedra e de **toda a comunidade educativa**. Foi o punto de partida fronte a unha serie de actuacións que comparten todas elas criterios metodolóxicos nos que se **mestura a educación e a arquitectura**.



Como?

É un proxecto que se nutre de diferentes fontes para converter a teoría en práctica. A través dos **Plans específicos de formación permanente do profesorado**, que partindo dunha **avaliación das necesidades** do centro, permiten **deseñar accións formativas** destinadas á **mellora da calidade da educación**. E tamén coa axuda de concellos e empresas locais, así como, de toda a **comunidade educativa**, desde o consello escolar, pasando polas ANPA's e por suposto os alumnos.





A nosa filosofía

O presente proxecto parte da nosa experiencia **xerando comunidades de coñecemento** a partir de **proxectos educativos cunha compoñente arquitectónica**.

Aprender xogando é o slogan que guía o noso proxecto. Desde a nosa propia experiencia, primeiro como estudantes e despois como docentes, tropezámonos cunha serie de ocós nos sistemas educativos moi estreitamente ligados á sempre difícil **relación entre a teoría e a práctica**. Xa desde as nosas teses doutorais tratamos de aproximarnos a esta realidade, e sería co inicio da práctica docente e as nosas paternidades e maternidades cando o interese se fixo máis pronunciado.

Os nosos proxectos neste campo permítennos compartir experiencias con profesionais de diferentes campos, todos os promotores de **“Learning by doing”**. Dentro deste concepto non só incluímos as destrezas manuais, senón tamén, as sociais. De aí xorde a idea de xerar **dinámicas cooperativas como instrumento de cohesión social**.

Sistema Lupo é unha ferramenta didáctica baseada nun xogo cuxo fin é proporcionar ao usuario e aos docentes mecanismos e dinámicas aptas para unha aprendizaxe lúdica. Partindo da **arquitectura**, Lupo estende a súa didáctica transversalmente para as **matemáticas**, o **debuxo**, a **física**, a **arte**, a **historia**, a **música** ou o **deseño**.

Lupo é un proxecto aberto en continuo desenvolvemento e medra a base de alianzas con empresas, organismos e centros educativos ou culturais. De cada colaboración xorden novas aplicacións e esa experiencia enriquece progresivamente o proxecto.

Fundamentalmente pretende desenvolver as aptitudes creativas e sociais a través de dinámicas de grupo en virtude do tamaño e características dos retos propostos.

Alguns dos conceptos que guían a Sistema Lupo son:

A CONSTRUCCIÓN

A construción tanto no xogo como na pedagogía non obedece a estereotipos de xénero. O seu potencial aúna creatividade e socialización.

A BAIXA TECNOLOXÍA

A potencia do xogo deriva da simplicidade do material necesario. Trabállase con diferentes graos de dificultade e posibilidades co uso dun limitado número de pezas.

A DERROTA

Os colapsos a miúdo aparecen nos talleres e vívense dentro dunha normalidade que nos debe axudar a levantar novamente. O fracaso é sempre parcial e está incluído no proceso de facer.

A AUTO-SUPERACIÓN

O carácter competitivo nunha dinámica de grupo debe ser sempre canalizado en favor da auto-superación. Perder ou fracasar no intento non debe ser vivido como un drama e axuda a adestrar a xestión da frustración.

A PARTICIPACIÓN

A didáctica está centrada en valorar a participación do individuo no grupo, é unha relación difícil que inclúe a participación, a discusión, a creatividade e a resiliencia como consecuencia do fracaso da demolición e a súa reconstrución.

A CREATIVIDADE

As sesións abren un campo de xogo con normas, pero sen claro final, que é a clave dun taller creativo. Iníciase cunha formulación teórica, pasa por unha actividade guiada e desembocan nunha fase creativa, non sempre nesa orde.

O EMPODERAMENTO INFANTIL

Os proxectos favorecen a visibilidade do traballo da infancia. Un efecto de empoderamento que axuda a producir unha valoración moi positiva do traballo.

A REPETICIÓN E AS VARIANTES

O deseño modular e a repetición propician a posibilidade de múltiples combinacións. O xogo é, grazas a iso, infinito.

A INDIVIDUALIDADE NO COLECTIVO

Favorece a aproximación individual ou grupal, a fase do traballo en grupo. O intercambio de ideas entre os participantes é fundamental antes de encarar a gran construción.

A COOPERACIÓN

Os proxectos inclúen á comunidade en todas as fases adaptando os tempos aos obxectivos.

DIDÁCTICA ACTIVA

Lupo é pensar e facer, é pensar coas mans. Experiencia pedagóxica activa baseada no acto construtivo e mental.

COMPLEMENTO EDUCADOR

Como complemento a educadores, dota de experiencias que entran nos obxectivos do currículo.

Lupo #Mestra de Obra

O programa Lupo #Mestra de Obra nace debido á grande demanda deste tipo de servizos desde diferentes colectivos, desde centros de formación, profesores e tamén pais, nais e alumnos. Desde a nosa profesión como arquitectos e educadores, convidamos a diferentes colectivos a que analicen a situación dos seus centros e expoñan medidas e solucións para evitar os seus problemas cotiáns. A nosa función baséase en dar as pautas para que se realicen as análises correctamente, que vexan que espazos lles poden funcionar, e así, axudar coas nosas ferramentas para crear ambientes que melloren o estado actual dos seus respectivos centros.



Este traballo realizámolo con axuda e colaboración de diferentes centros e organismos de formación, mediante os cales os interesados, teñen a oportunidade de acceder a cursos nos que aprenden prácticas e dinámicas de análise e valoración.

O noso ánimo é servir de axuda á comunidade educativa poñendo a nosa experiencia neste campo como complemento aos cursos que se imparten ao profesorado, e servir de asesoría externa ás unidades técnicas encargadas de executar as obras.



Froito da experiencia dos últimos dez anos traballando neste campo, estamos a traballar en rede con outros colectivos e institucións que traballan neste binomio arquitectura-educación, tanto a nivel nacional como internacional; e que apoian a especialización dun perfil técnico ata a data inexistente, que consiste en hibridar estas dúas disciplinas/campos de coñecemento condenados a entenderse.



Fermín G. Blanco, director de Sistema Lupo, é ao mesmo tempo membro fundador da Asociación Ludantia. Somos impulsores da Escola en Arquitectura Educativa dirixida desde a Facultade de Educación da Universidade Autónoma de Madrid, desde onde Santiago Atrio promove a especialización deste perfil de profesional híbrido entre disciplinas.



Memoria do programa

Na actualidade, varios son os centros involucrados en procesos. Todos estes centros que están xa dentro do programa atópanse en diferentes estados de evolución, todos eles son casos pertencentes á educación pública, e en todos eles, cóntase coa aprobación da dirección do centro e do consello escolar. Para a súa execución trátase de colaborar coa administración local (concellos), as unidades técnicas de administración, Pemes e empresas locais. Preténdese obter unha mestura de varias casuísticas de diferentes tipos de centros, para dar unha idea xeral da realidade que podemos atoparnos; escolas unitarias, escolas infantís, de primaria ou secundaria.



Centros que forman parte do programa

CFR A Coruña

- + EEI de Barrionovo (Arteixo)
- + CEIP de Bormoio-Agualada (Coristanco)
- + CEIP Cidade Vella (A Coruña)
- + CEIP Labarta Pose (Zas)

CFR Santiago

- + CEIP Ortigueira (Vedra)
- + CEIP San Xulián de Sales (Vedra)
(CRA Boqueixón-Vedra)
- + CEIP Sobreado-Nebra (Porto do Son)

CFR Pontevedra

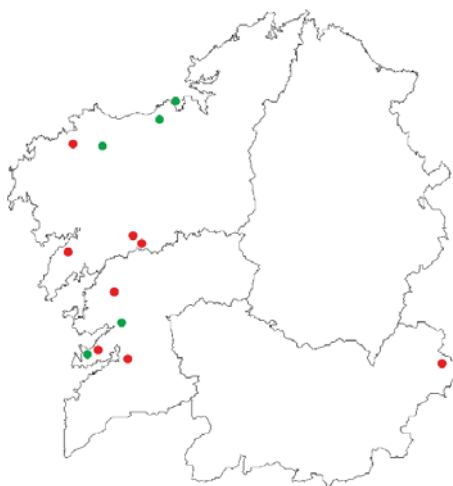
- + IES A Xunqueira I (Pontevedra)
- + CEIP Montemogos (Beluso)
- + CPI Plurilingüe Santa Lucía (Moraña)
- + CEIP Plurilingüe da Torre-Cela (Bueu)

CFR Vigo

- + CPI Curros Enríquez (Pazos de Borbén)

CFR Ourense

- + CEI Otero Pedrayo (O Barco de Valdeorras)



- Centros educativos programa reforma patio
- Centros educativos programa reforma integral

1. Lupo formación: profes

A experiencia de Sistema Lupo ao longo destes anos está ligada ao binomio arquitectura-educación. O traballo coa arquitectura como fío permite o desenvolvemento transversal de múltiples competencias. Estas dinámicas utilizan o centro escolar e o núcleo próximo como aproximación a unha realidade física e tamén inmaterial, cultural e económica. Traballo con entes locais, PEMES, tecido empresarial, comunidade educativa ao completo, etc...

Tras a fase analítica expóñense proxectos con diferentes graos e fases de aplicación que irán da man das demandas dos usuarios do propio centro onde a participación do alumnado será figura protagonista. Na fase executiva expóñense accións coordinadas coas unidades técnicas da administración autonómica, os concellos, o colexio, o consello escolar... E todos os recursos ao alcance, incluíndo fases de auto-construción.

Esta parte práctica ten un compoñente fundamental para complementar o proceso de procura de financiamento, que é outra das asesorías que se realizan nos centros.



2. lupo en familia

Consideramos fundamental a complicidade desde a contorna familiar buscando que exista un soporte e acompañamento durante todo o proceso, por iso se abren varias sesións específicas durante o curso destinadas á participación en familia.



3. lupo no cole: nenos

O terceiro e fundamental eixo do proxecto serán as didácticas coa infancia.

O alumnado dos centros participantes recibe sesións formativas en cada trimestre (de número variable) en formato de taller práctico.

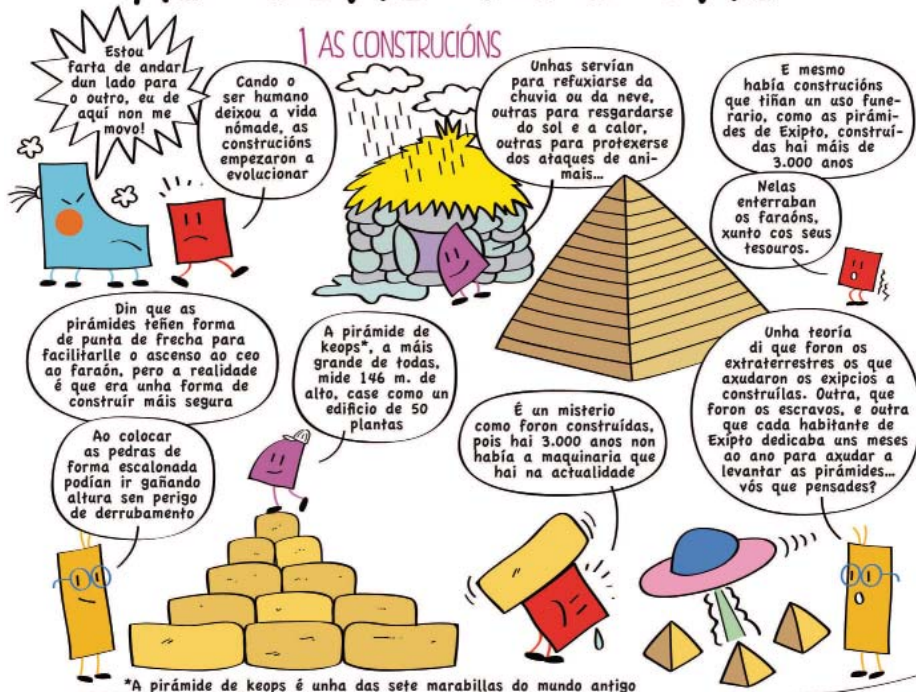
O noso equipo, con ampla experiencia, traballará diversos conceptos durante todo o curso escolar da man do claustro e sempre coa perspectiva da contorna inmediata e a arquitectura como fío condutor. Nestas sesións empregaranse materiais didácticos deseñados baixo a metodoloxía de Sistema Lupo.

Neste aspecto tamén aparece a colaboración co xornal infantil O Papagaio, que inclúe unha serie de retos mensuais. Os contidos das seccións tratan temas de ciencia, ecoloxía, arquitectura, literatura...



AS CONSTRUCIÓNS

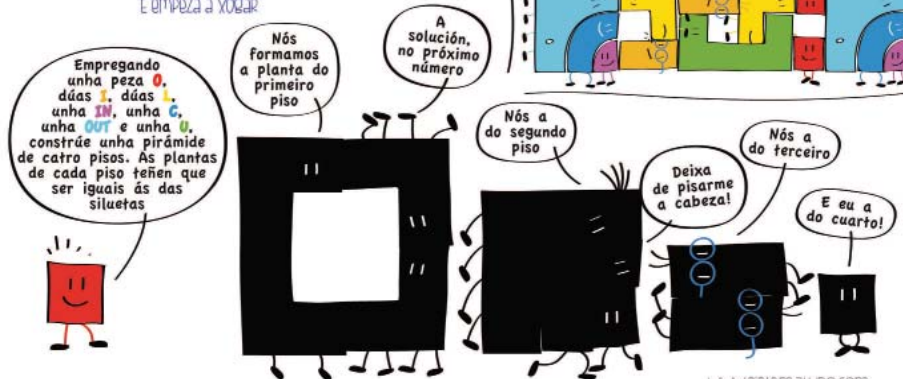
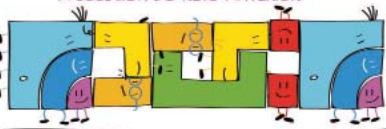
1 AS CONSTRUCIÓNS



2 O RETO

DESCARGA AS PEZAS NA WEB: WWW.WEDICIONESMOTOCONTO.COM
OU EN WWW.SISTEMALIPO.COM IMPRÍMEAS, MÓNTEAS
E EMPEZA A VOXAR.

A SOLUCIÓN DO RETO ANTERIOR



WWW.SISTEMALIPO.COM

O alento infantil

Os estudantes máis veteranos do programa Nenoarquitectura da Fundación Luís Seoane, serán os encargados de analizar as propostas desde a mirada infantil, en coordinación co traballo en cada centro.

O seu alento dará o toque final ao proxecto.







TRANSFORMACIONES REALIZADAS

Análise urbana. Comparativa 1945/2019



Análise: maqueta, planos, investigación

A realización dunha maqueta de todo o colexio enténdese como unha forma de **análise e reflexión crítica sobre os espazos que habita o alumnado** nesta etapa de formación. Preténdese introducir ao alumno no concepto de escala e visión espacial aumentando ademais as súas destrezas manuais.

A maqueta, en calquera caso, é un **elemento de xogo e de reflexión común entre os alumnos**. Da mesma maneira que o xoguete, a maqueta fomenta o **traballo en equipo e a colaboración**.

O detalle da maqueta permite observar **algunhas das preocupacións e necesidades dos espazos** e tamén axuda a adquirir unha nova visión de toda a contorna.

Tamén permite **chegar e expor solucións novas** sobre como poder reutilizar edificios, como conectar zonas... Observar que espazos están infrautilizados, analizar por que sucede isto, e buscar as posibles solucións...

En xeral, existe un desexo claro de **recuperar a unidade dos complexos** e evitar distincións entre o novo e o vello ou entre diferentes edificios. **Todo é unha escola**.

“ Nos recreos terminabamos a maqueta, víasenos a todos moi implicados traendo materiais e colaborando. Tódolos nenos axudaron en cada cousa aínda que fose pequena. Porque se non traballasen eses nenos, non habería moitas partes acabadas.

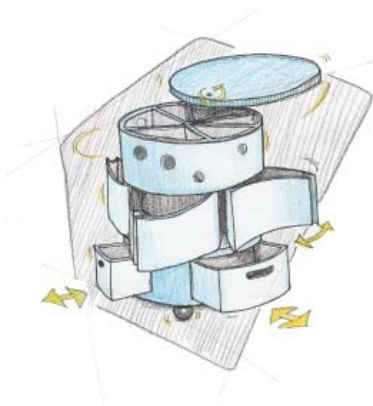
Israel Barrul
Alumno



Deseño participativo: O moble da aula



Colaboración con centros formativos APS





Taller de arquitecturas vivas

“Paraboloides, Hiperboloides, Semiesferas e outros vertebrados: Taller de Arquitecturas Vivas” é outra actividade que se complementa e nútrese das posibilidades que ofrece a oferta escolar. Neste caso trátase dunha **proposta para o programa “Voz Natura”**, un programa do diario “La Voz de Galicia” para implicar á comunidade escolar de Galicia na recuperación e defensa da natureza a través de programas anuais que se desenvolven nos centros. Neste caso propónse a **creación dun refuxio ou aula da mente poboada por árbores** de diferente porte, un dos cales se secou e debe ser tallado. Parece un bo momento para facerlle unha homenaxe.

Propónse a forma xeométrica protagonista do proxecto; a “orella”, figura policéntrica baseada na tanxencia de tres circunferencias de radio diferente. De feito utilizaremos o toro cortado como centro dun destes focos da orella para debuxar a traza da nosa construción.

“ A idea de facer unha casa de xogos no patio creo que vai ser estupenda porque así entreterémonos un pouco e vai ser unha actividade moi divertida. ”

Iria Otero Álvarez
Alumna



Taller de arquitecturas vivas 2.0

O proxecto permitiunos ademais traballar en **colaboración cunha artesá-bióloga especialista neste campo: Idoia Cuesta, que destacou no campo do deseño a través do uso de técnicas vinculadas á cestería tradicional**. O seu traballo defínese como cestería contemporánea e será peza fundamental desta actividade. O traballo con Idoia permítenos facer un percorrido completo a través do material e das técnicas para terminar tecendo nosa propia arquitectura.

A técnica das estruturas vivas require ademais dun meticuloso coidado en pódada e posterior replantación da vimbia de modo que seremos sensibles á época do ano e á humidade do terreo.

Tamén nos **servirá para experimentar o espazo dos novos volumes propostos en proxecto**.



“ Dá gusto ver a participación e implicación dos alumnos!



Idoia Cuesta Alonso
Artesana-Bióloga invitada



Patios inclusivos. Topografías lúdicas con contenedores casa



“ Para min, traballar con profesionais como Fermín Blanco, paréceme unha experiencia moi interesante. E ademais divertida. ”

Sara Lema Seoane
Alumna







A acústica do comedor

O tema de resolver o acondicionamento acústico do comedor é un caso recorrente en moitos centros escolares. Actualmente estamos a traballar en varios centros.

Gústanos comezar este tipo de dinámicas de forma que os alumnos con axuda dos profesores elaboren unha maqueta do patrón que terá o seu teito acústico.

O obxectivo é crear unha atmosfera de participación de todos os usuarios de modo que **os propios nenos véxanse capaces de resolver o problema e entendela de maneira directa**, é un **novo exemplo de acción-reacción, de relación teoría-práctica**, esta actividade acompáñase de clases teóricas onde se traballan conceptos acústicos guiados por expertos na materia.

Os comedores normalmente presentan un índice de reverberación moi elevado debido ás fachadas acristaladas que rodean a sala. A carencia de superficie de absorción resólvese coa inclusión duns paneis fono absorbentes que permiten combinarse a modo de mosaico e crear unha actividade participativa cos nenos.

Todas estas actividades foron realizadas co apoio de empresas locais ou da brigada de obras deixando unha parte aberta para a participación dos nenos.

O mosaico en dúas cores (branco-laranxa), reproduce diferentes exercicios onde visualizar leis da Gestalt e xogar así coa percepción. **O teito acústico constitúe en si un novo compoñente lúdico-educativo.**





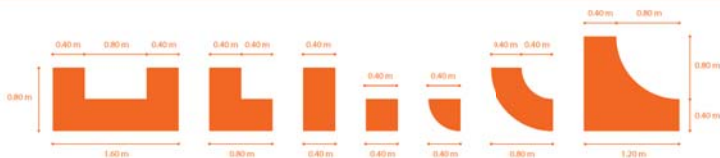
Lupo acústico

Piezas disponibles

	pieza U	01	0,96 m ²
	pieza L	01	0,48 m ²
	pieza I	01	0,32 m ²
	pieza O	01	0,16 m ²
	pieza IN	01	0,13 m ²
	pieza C	01	0,38 m ²
	pieza OUT	01	0,94 m ²

SISTEMA LUPO

Fermin Blanco SL
c/ Santiago nº4 1º D
15001 Coruña ESPAÑA
TF +0034 981 22 52 67
info@sistemalupo.com
www.sistemalupo.com



Características técnicas

Espuma flexible de células abiertas de resina de melanina.

Dimensiones según plano adjunto en la parte superior con un espesor de 40 mm.

Baffles de espesor 40 mm y coeficiente de absorción $\alpha = 0,9$.
(Muestra de espesor 50 mm/2000 Hz absorción >90% según norma DIN 52215)

Densidad: 9,0 kg/m³ según EN-ISO 845

Resistencia a compresión: >7,0 kPa según EN-ISO 3386-1

Resistencia a tracción: >120,0 kPa según ISO 1798

Alargamiento a la rotura: >20% según ISO 1798

Densidad: 9,0 kg/m³ según EN-ISO 845

Acabado natural de la espuma absorbente en color gris claro o blanco.

Acabado textil en color a elegir. Canteado con el mismo acabado.

Posibilidad de combinar colores.

Se colocará adosado al techo preexistente mediante adhesivo de montaje suministrado.

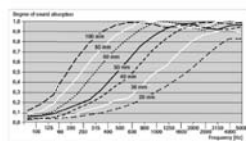
Se estima una proporción de adhesivo de 1 bote para aplicación con pistola aplicadora por cada 2,5 metros cuadrados de panel acústico.

Se aplicará el adhesivo de forma puntual en forma de puntos de pegado distribuidos uniformemente sobre el panel.

Este material posee propiedades ignífugas clase B-S1-D0.

Los elementos se pueden pintar siendo recomendable utilizar para ello pintura ignífuga de base acuosa evitando en la medida de lo posible tapar el poro del material.

Ensayo de absorción acústica en ISO 10534-2



www.sistemalupo.com

www.sistemalupo.com

LUPO



“ Tiñamos un problema grande coa acústica do comedor cando estaban todos os nenos aquí. A verdade é que se resolveu dunha forma eficiente e ademais queda un espazo moi alegre.

Manuel Iglesias.
Profesor de primaria



A ampliación da aula. O colexio medra





A aula de infantil. O foxo

A nosa homenaxe particular ao mestre Herman Hertzberger usando unha revisión do taburete de M. Kohler (engadimos 16 tipos de madeira diferentes creando unha xiloteca).

A partir deste intre iníciase o **desenvolvemento dun proxecto didáctico na aula** para introducir variables no uso dos taburetes como “arma educativa”.

Xa sabedes que o Espazo Educa!





O aseo. As súas mil posibilidades

A construción dun novo aseo para infantil expónse como un **proxeito no que as nenas e nenos forman parte desde a súa formulación**, dando forma a un dos espazos que utilizan diariamente.

As obras depararían sorpresas e a primeira foi atoparnos, durante a demolición, pistas da historia industrial nos ladrillos. Isto deu pé para coñecer máis sobre Cerámicas Caeyra, fundadas polo marqués de Riestra e subministradoras do material co que o centro foi construído.

Estes ladrillos foron reutilizados para construír a nova fachada, onde **son as nenas e nenos os que deseñan** os novos aparellos que a definirán.

O espazo interior defínese con **elementos curiosos e próximos aos seus futuros usuarios** como o tobogán de saída que pode ser reconvertido en mesa para a aula.

Tamén a educación e a aprendizaxe están presentes no **Laboratorio de Cor** deseñado para aprender moitas cousas sobre como funcionan as mesturas de pigmentos.

“ A transformación do noso espazo educativo é a transformación da nosa comunidade.

Mr. Lupo







A porta. Para todos tamaños



Xogando coas sombras: máis que unha fachada. Pintado exterior

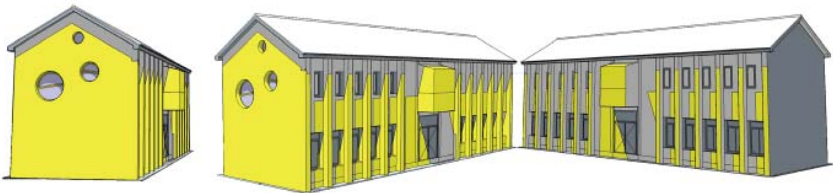
Este centro forma parte da familia de prototipos escolares de escolas unitarias.

O noso labor non só se centra en dar un espazo cómodo para o desenvolvemento dunha actividade, senón en que eses elementos sirvan de inicio para que **educadores e alumnos participen e propongan didácticas e dinámicas.**

A apertura dos óculos permite abrírnos ás espectaculares vistas da contorna á vez que a parede de lousa de chan a teito serve como **elemento motivador da creatividade.** En colaboración co equipo educativo poderanse observar e aprender as distintas fases lunares, que grazas ao sistema de apertura poderanos indicar se estamos a falar dun cuarto crecente, dunha lúa chea ou dunha lúa nova...

No exterior expónse outra **didáctica da que calquera pode ser partícipe,** unha fachada reloxo solar que nos permitirá ver e medir o paso das horas.

Mediante o uso da cor como elemento de medida marcamos a sombra que daría o sol no solsticio de verán ás 12:00 a. m, de modo que poderemos ver o progreso desta ao longo de todo o ano e no momento que coincida será a hora das VACACIÓNS DE VERÁN!!! ou ESTARÁN PRÓXIMAS...









Aprendendo do noso entorno inmediato

As didácticas adáptanse á realidade local de cada centro aprendendo e descubrindo os valores da súa arquitectura inmediata, tanto histórica como contemporánea.

Neste caso, a Comarca da Ulla está presidida pola ponte de Gundián, que salva o río Ulla no municipio de Vedra. É unha icona non só para os habitantes do municipio, senón que o é tamén para os numerosos sendeiristas que percorren a zona e paran para fotografalo.

Tras unha primeira parte na que se construíron xanelas e arcos que permitiron **profundar nas nocións estruturais** que permiten ao home salvar espazos sen apoios, os participantes pasaron a construír a réplica da ponte coa axuda dunha estada e moita diversión.

Ao ser esta unha **construción efémera as pezas seguirán sendo utilizadas para novos proxectos** e construcións educativas. De feito ao pouco tempo, outra construción da ponte foi realizada nunha das aulas do colexio.

As transformacions necesitan tempo.

Mr. Lupo



Demolición artística. Traballo con Matta Clark

Seguindo o traballo do artista **Gordon Matta Clark**, expónse unha intervención sobre a casa do mestre, como un **acto de reflexión sobre como deben ser os espazos educativos no século XXI e que papel deben xogar os alumnos na configuración destes espazos**. Trásládase a lóxica transversal dos sistemas educativos aos espazos nos que se educa tentando romper os muros da educación convencional dun modo nada metafórico.

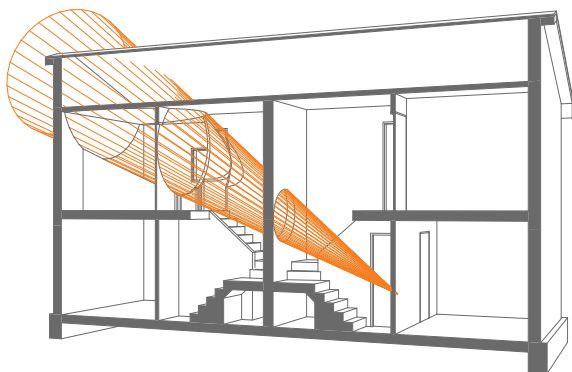
O proxecto enténdese como unha unidade didáctica en se mesma onde se poden explicar de forma sinxela as xeometrías cónicas derivadas das diferentes interseccións dun plano cun cono. Búscase unha **aproximación fundamentalmente práctica** a través de pequenas maquetas facilmente construíbles cunha simple cartolina e o traballo no patio para comprender as regras xeométricas.

O baleirado en forma de cono exposto na casa do mestre ten a finalidade de **introducir aos alumnos en conceptos xeométricos e matemáticos** dunha forma práctica e divertida. As interseccións do cono cos tabiques e forxados xeran xeometrías en forma de elipse, parábola ou hipérbola.

Todo iso leva implícito o **efecto transgresor propio da acción artística**, o que en principio parece unha tolemia colectiva termina por converterse nunha acción clara e efectiva, que **transformará o espazo e fará que os alumnos se apoderen definitivamente do mesmo identificándose con el**.

“ A construción das maquetas permitiunos coñecer mellor o noso colexio e coñecer moitos tipos de materiais. Outra idea que xurdiu foi a do buraco da casa dos mestres, así podemos xogar nela cando chove e pasar dun lado a outro atravesando paredes.

Alicia Santaya Vázquez
Alumna



O proxecto entende a educación como un **proceso de formación permanente**. As fases de demolición foron executadas polo alumnado dunha escola taller na que os participantes realizan as prácticas a través desta actividade á vez que complementan a súa **formación en técnicas de albanelería**.

Asígnase ao cono a cor vermella e todos os elementos no interior do cono ou en intersección con el, van pintados desta cor. Paredes, teitos, pasamáns ou lámpadas son susceptibles de pintarse se se atopan dentro do cono. E todo isto sen saírse das liñas trazadas polos propios nenos.

A imaxe final da intervención expónse para ser vista desde o vértice do cono situado nunha das habitacións. O vértice está situado á altura do alumno de forma que a obra adquiere sentido desde este punto de vista, quedando ao descuberto o secreto da obra en canto abandonamos esta perspectiva.

Toda **a casa do mestre convértese a través desta operación nun espazo de xogo do que se apropian os nenos e que ata o momento permanecía en desuso**. Un novo laboratorio de experimentación e de xogo.

“ O buraco da casa dos mestres quedou moi ben, porque así podemos pasar dun lado para outro sen ter que saír polas portas. Tamén está ben a cor vermella na parede, porque así cando miras polo buracuíño pequeno parece que a casa é toda vermella. ”

María Filloy Seijo
Alumna



"O Cono"



O Butrón

“ Ás veces a simplicidade e economía de medios e materiais dan lugar a espazos tan especiais como o butrón baixo o oco das escaleiras.



Proxectos en marcha



“ Se chegaches a este punto, fuches infectado polo virus transformador, xa non hai volta atrás...” “



“ Se as experiencias son reais, os seus efectos serán reais. ”

Loris Malaguzzi



Un proxecto de Sistema lupo

Mr Lupo. Fermín G. Blanco
Arquitecto e educador
www.ferminblanco.com

+ info: ver web
www.sistemalupo.com

Lupo Galicia

R/ Santiago, nº4, 1ºD,
15001 A Coruña
Teléfono: 981 22 52 67
info@sistemalupo.com

Lupo Asturias - Proyecto Pilpayu

www.sistemalupo.ferminblanco.com/proyecto-pilpayu/
C/ Federico García Lorca, nº2, 4ºD
33007 Oviedo
Teléfono: 620 70 25 63
maria@sistemalupo.com

Lupo Navarra

C/ Padre Adoáin, nº48, 1ºA,
31015 Pamplona, Navarra
info@sistemalupo.com

Lupo Castilla y León

Pz. de la Universidad nº8, 1ºB,
47003 Valladolid
info@sistemalupo.com

Coordinador	Fermín González Blanco [Mr. Lupo]
Equipo Asesor	Candela Gómez Lago - <i>Estudiante</i> Carlos Martínez Carrillo - <i>Alcalde de Vedra</i> Cristina Puga Barreiros - <i>Asesora en Consellería de Educación</i> Daniel Mora Arcas - <i>Estudiante</i> Luis Martínez Sánchez - <i>Profesor de música CEIP Ortigueira</i> Noa González Reimúndez - <i>Estudiante</i> Silvia Couto Rendo - <i>Presidenta ANPA CEIP Ortigueira</i> Sinda Cundins Caamaño - <i>Directora CEIP Labarta-Pose</i> Víctor Rodríguez Romero - <i>Profesor de tecnología CPI Curros Enríquez</i>
Programas institucionais	Obradoiros de emprego Vedra-Boqueixón
Institucións	Consellería de Educación-Xunta de Galicia CFR Coruña CFR Santiago CFR Pontevedra CFR Vigo Concello de A Coruña Concello de Arteixo Concello de Beluso Concello de Bueu Concello de Coristanco Concello de Moraña Concello de O Barco de Valdeorras Concello de Pazos de Borbén Concello de Pontevedra Concello de Porto do Son Concello de Vedra Concello de Zas

Equipo Sistema Lupo

Alba Pérez Fernández - *Arquitecta*
David Rodríguez Antuña - *Arquitecto e profesor*
Elsa Noriega Fernández - *Arquitecta*
Hilda González Cebrián - *Arquitecta e educadora*
Ignacio Bescansa Bastarreche - *Arquitecto*
Leticia Zapata Medina - *Arquitecta e educadora*
Luis Miguel Fernández López - *Arquitecto*
María Bescansa Bastarreche - *Arquitecta*
Patricia González Pérez - *Arquitecta e educadora*
Víctor González Echave - *Arquitecto*

Diseño gráfico

Borja Díaz Carro
Alba Pérez Fernández

Fotografía

Sistema Lupo
Roi Alonso
Fotos facilitadas por colegios

Artistas/Diseñadores invitados

Idoia Cuesta
Sekone
Tatiana Medal

Empresas

Construcciones Sito
Fontanería Iglesias
Carpintería Nogueiras
Carpintería Suso
Electricidad Lino
INGALP Gallega del Poliéster
David Suárez Solís Preparación de Terrenos
Construcciones Ponciano Nieto
Obras Gallaecia
Bandalux Group

